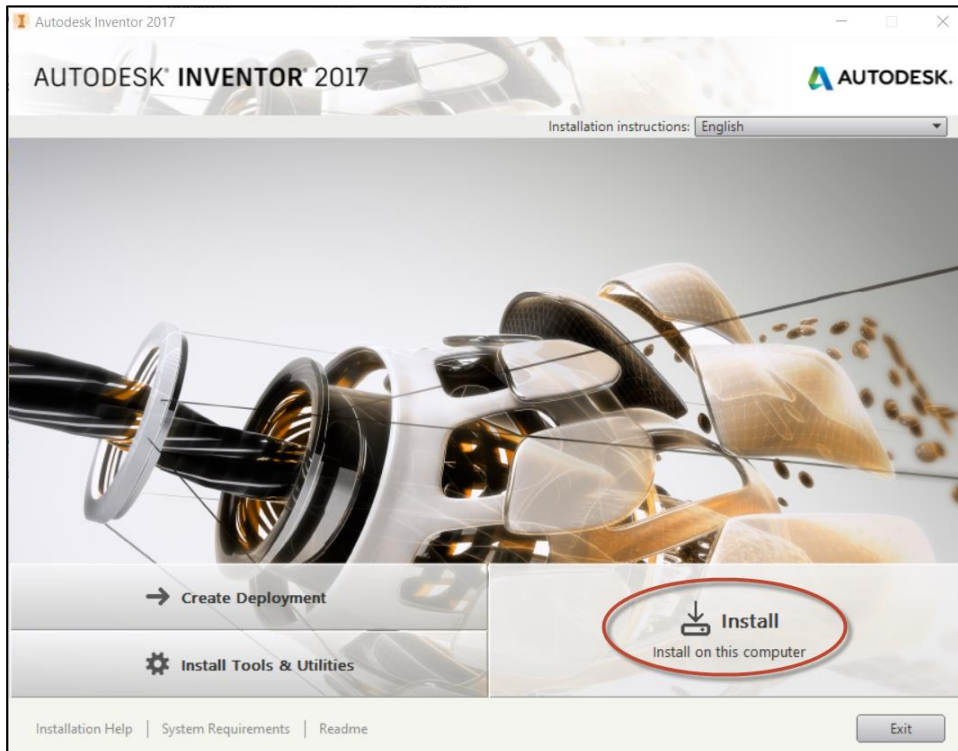
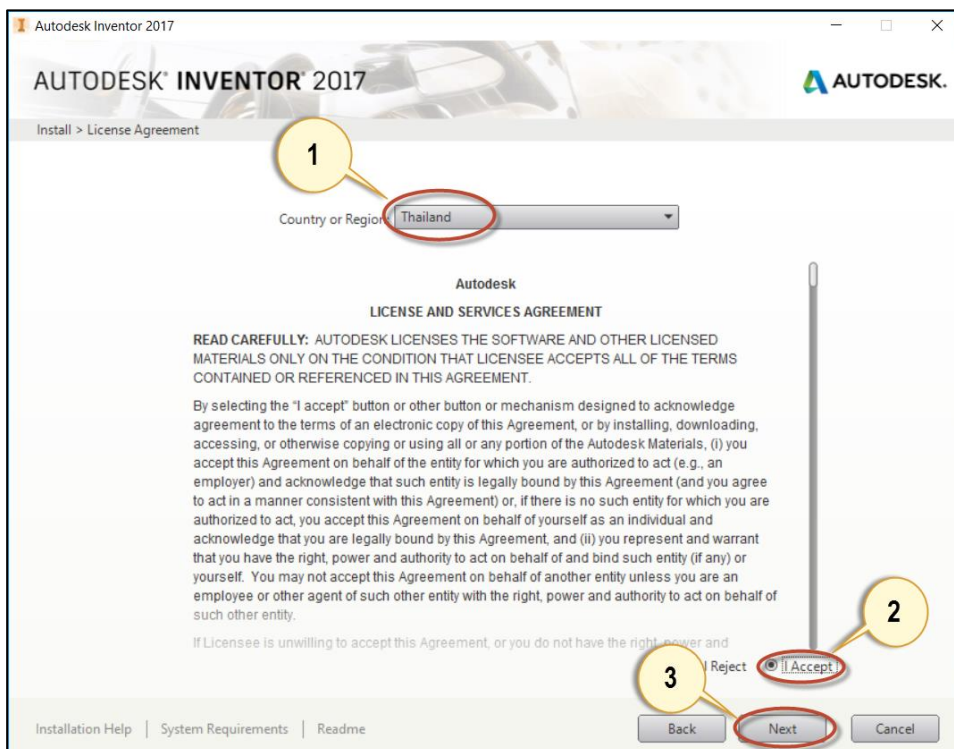


วิธีการติดตั้ง Autocad Inventor 2017

1. ในหน้าจอแรกให้เลือก Install

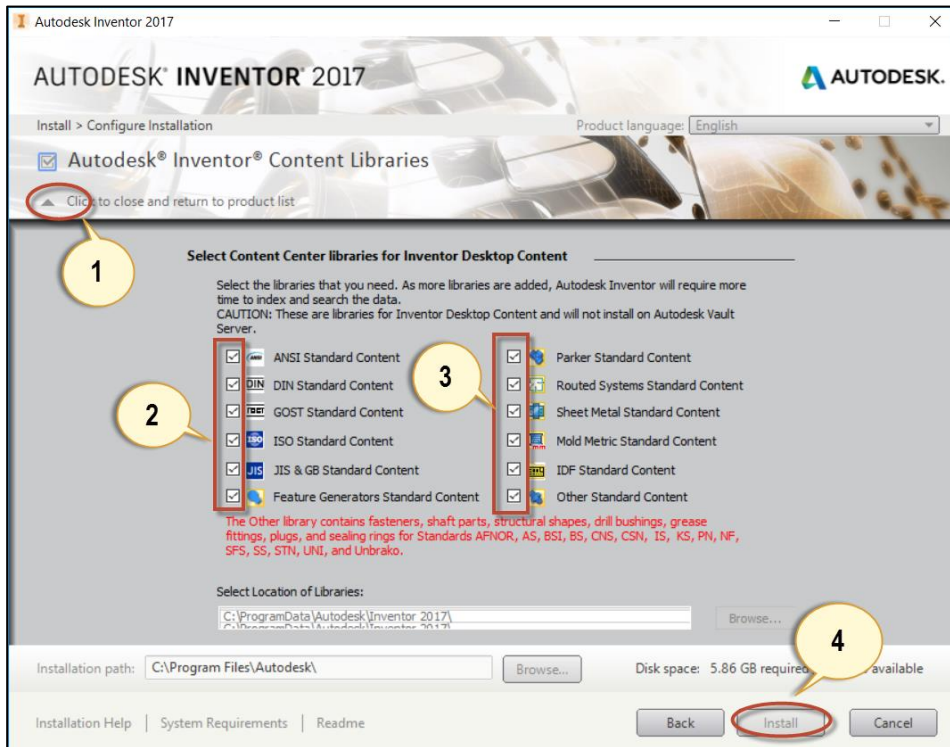


2. ใน Country or Region : ให้เลือกเป็น Thailand คลิก I Accept แล้วคลิก Next

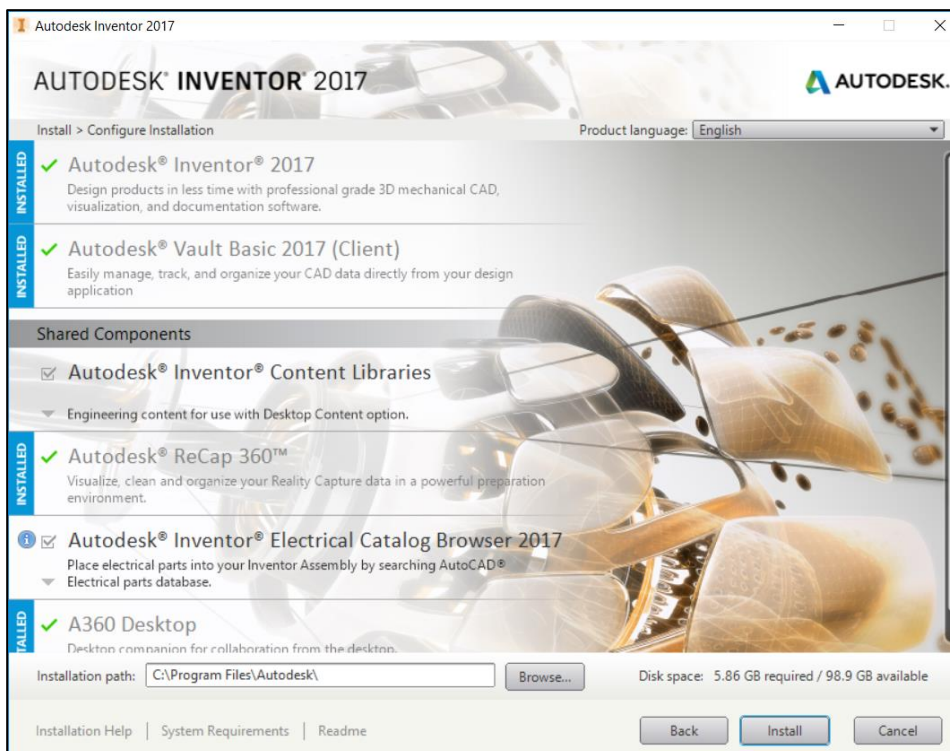


3. กดที่ลูกศรลง (Drop down list) เพื่อเข้าไปปรับแต่ง Option ในการ Install ของโปรแกรม

3.1 เลือกที่ Autodesk Inventor Content Libraries แนะนำให้ติ๊กเลือกทั้งหมด แล้วกด Install

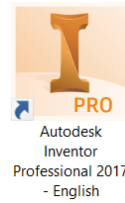


4. โปรแกรมก็จะถูกติดตั้ง รจนขึ้นหน้าต่างรายงานสรุปโปรแกรมที่ทำการ Install กด Finish ดังภาพ

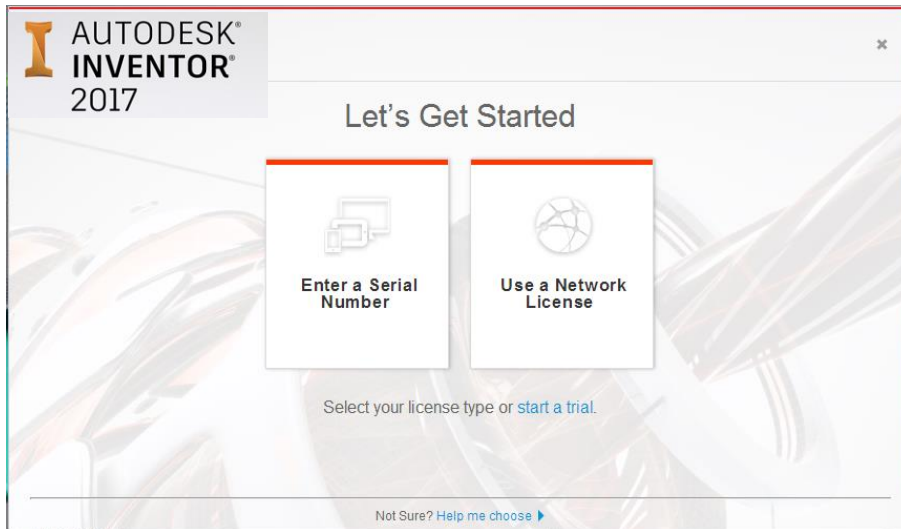


การ Activate program

***** จำเป็นต้อง Internet สำหรับการ Activate *****

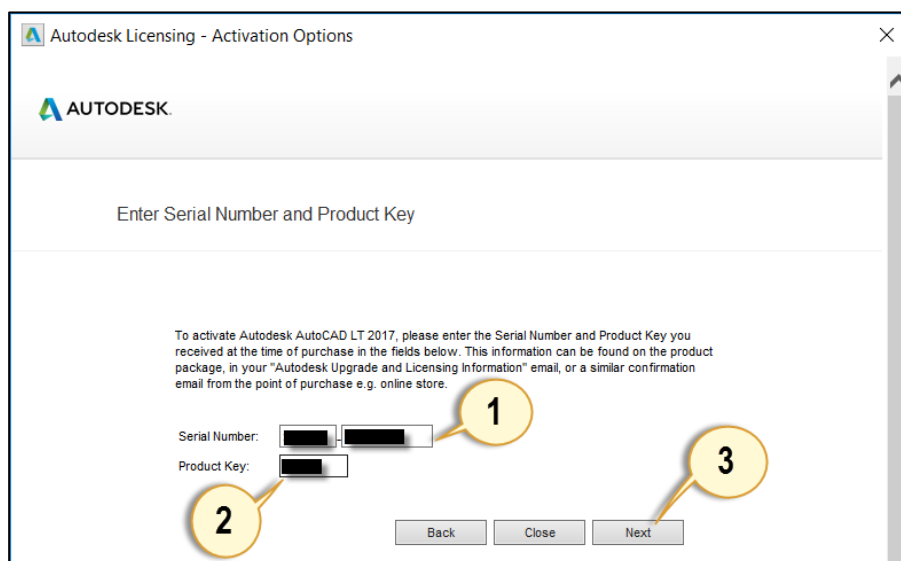


1. ดับเบิลคลิกที่ Icon Program หน้า Desktop โปรแกรม Autodesk Inventor
2. จะขึ้นหน้าต่างให้เลือกชนิดของ License
 - 2.1 ถ้าเป็นชนิด License แบบ **Single** ให้เลือก Enter a Serial Number
 - 2.2 ถ้าเป็นชนิด License แบบ **Multi-seat** ให้เลือก Use a License

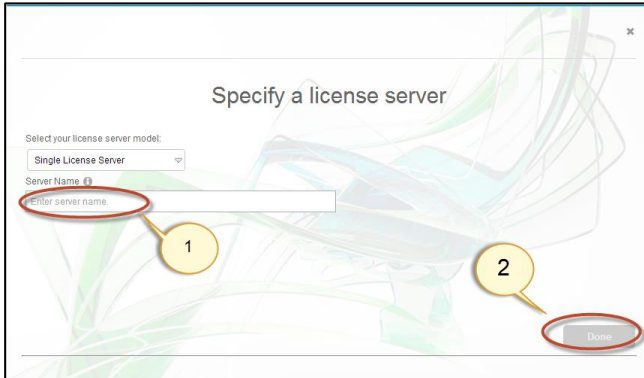


3. ถ้าเป็นชนิด License แบบ **Single** ให้ใส่ Serial Number และ Product Key
 - สามารถดู Product Key ได้จาก

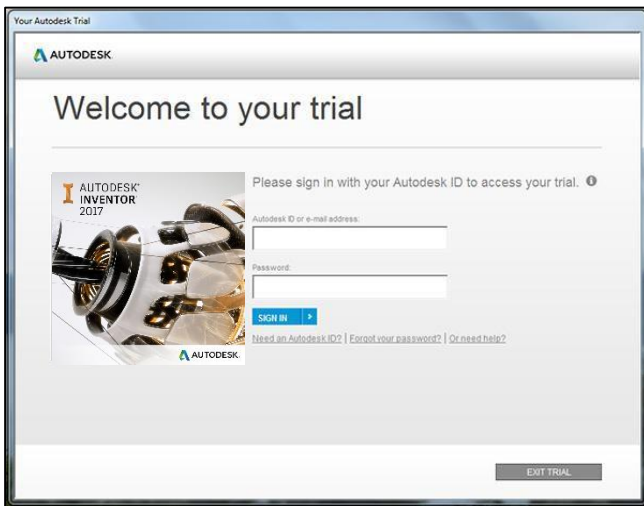
<https://knowledge.autodesk.com/customer-service/installation-activation-licensing/get-ready/find-serial-number-product-key/product-key-look/2017-product-keys>



4. ถ้าเป็นชนิด License แบบ **Multi-seat** ให้เลือก Use a License แล้วใส่ชื่อ Server Name แล้วกดค้น



5. หลังจากนั้น จะมีหน้าต่างขึ้นมาให้ใส่ User ID และ Password โดยลูกค้าจะได้รับ User ID และ Password จาก Autodesk ส่งเข้า Email ของ Contract Manager ตอนลงทะเบียนซื้อขาย แล้วกด Sign In



6. ก็จะเข้าสู่โปรแกรม เป็นอันเสร็จสิ้นการ Activate

หมายเหตุ : การ Re – Sign In จะต้องทำการใส่ User ID และ Password ในทุกๆ 15 วัน ระบบจะทำการแจ้งเตือนก่อนล่วงหน้า 7 วัน ก่อนถึงวันหมดอายุ

: User ID และ Password ลูกค้าจะได้รับจาก E-mail ของทาง Autodesk จาก e-mail ที่ลงทะเบียนไว้ก่อนหน้ากับทาง Autodesk ตอนซื้อขาย