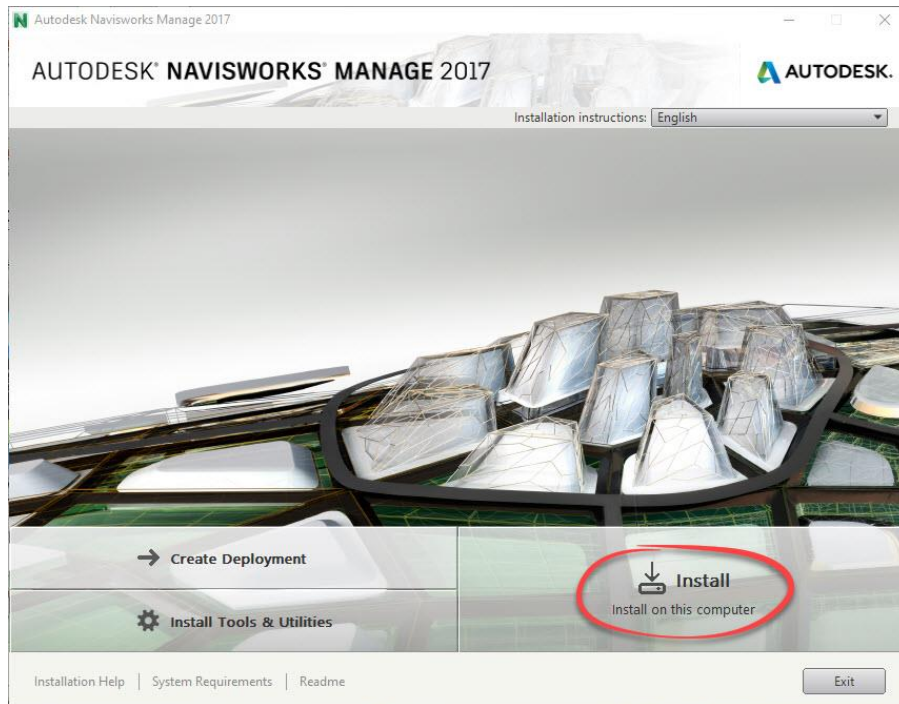
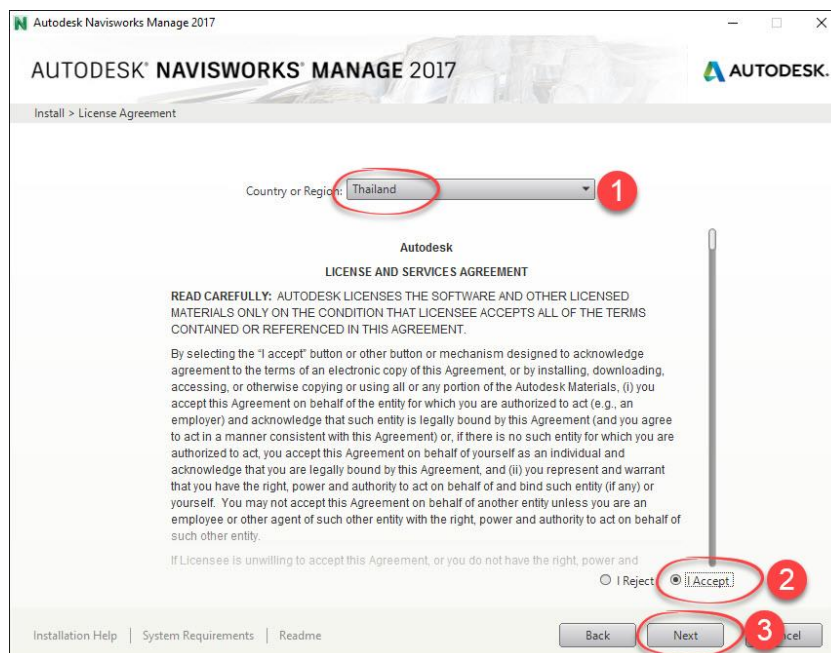


วิธีการติดตั้ง Autodesk Navisworks Manage 2017

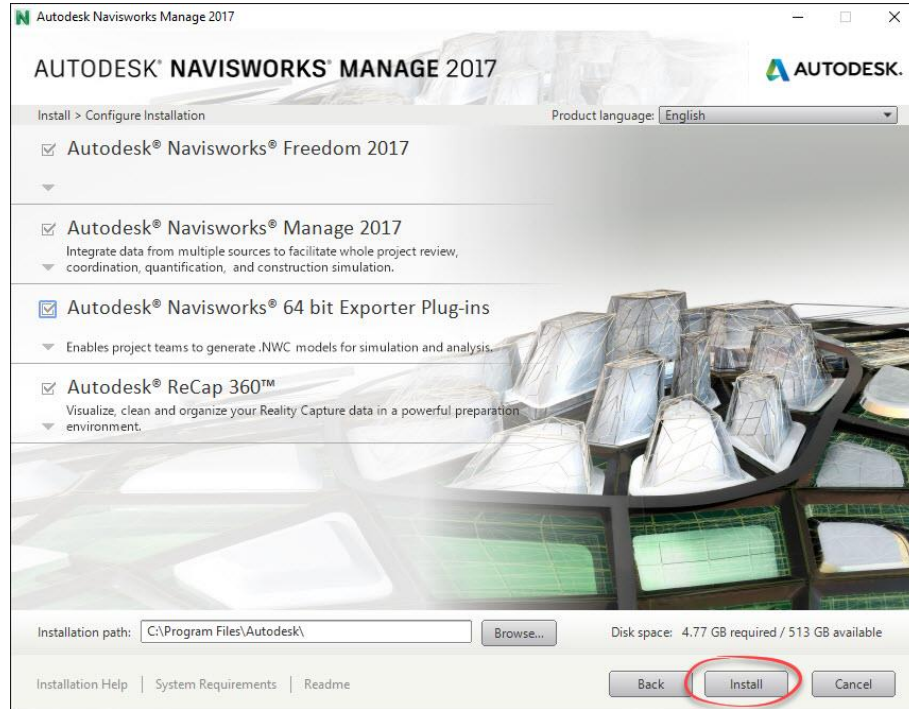
1. ในหน้าจอแรกให้เลือก Install



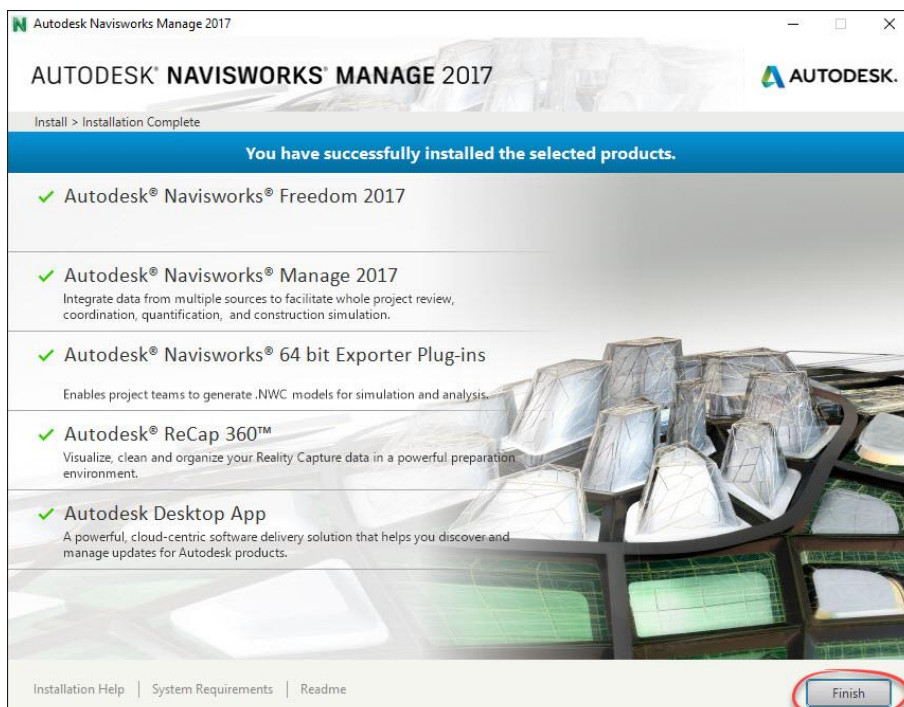
2. ใน Country or Region : ให้เลือกเป็น Thailand คลิก I Accept แล้วคลิก Next



- กดที่ลูกศรลง (Drop down list) เพื่อเข้าไปปรับแต่ Option แต่เบื้องต้นเป็นการตั้งค่าพื้นฐานมาอยู่แล้วไม่ต้องการปรับเปลี่ยนก็ทำการ Install ของโปรแกรม



- โปรแกรมก็จะถูกติดตั้ง รอจนขึ้นหน้าต่างรายงานสรุปโปรแกรมที่ทำการ Install กด Finish ดังภาพ



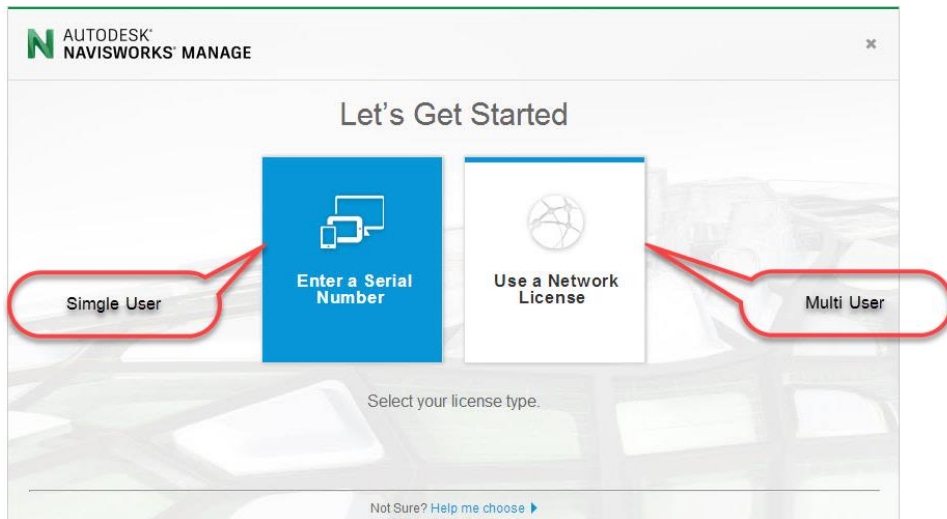
การ Activate program

*** จำ เป็นต้อง Internet สำหรับการ Activate ***

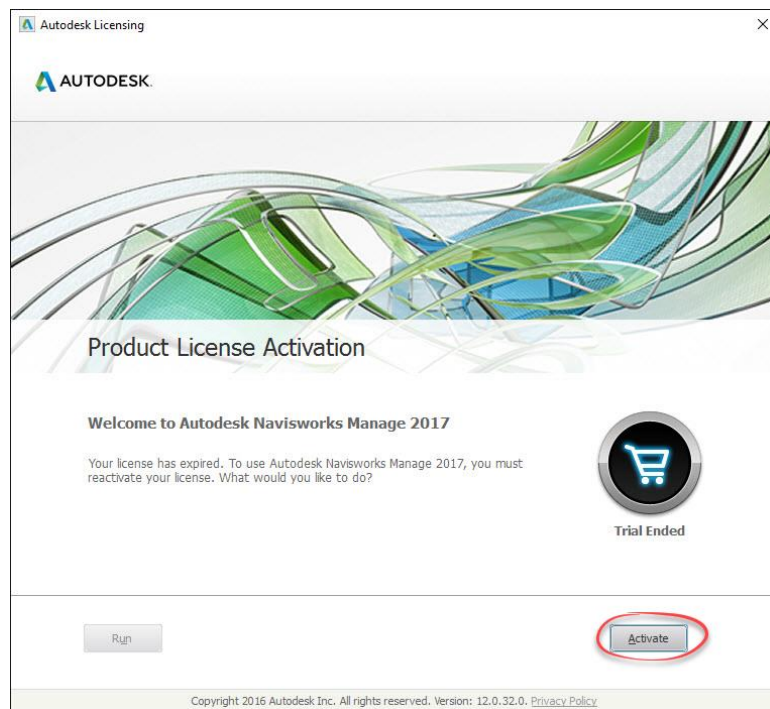
1. ดับเบิ้ลคลิกที่ Icon Program หน้า Desktop โปรแกรม Autodesk Naviswork Manage 2017



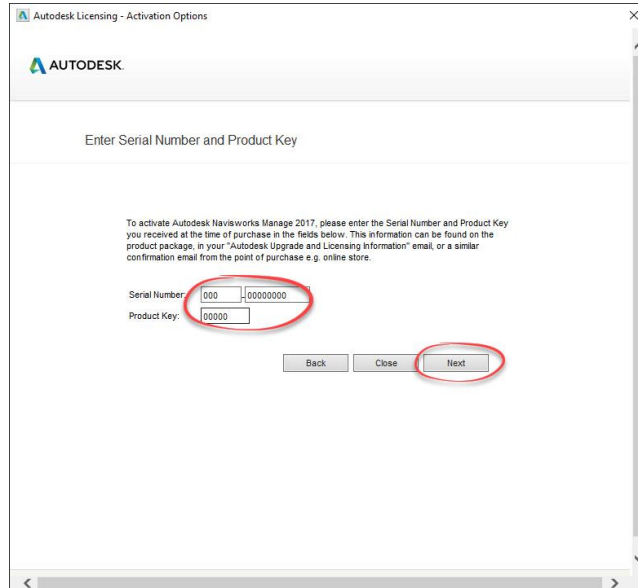
2. จะขึ้นหน้าต่างให้เลือกชนิดของ License



2.1 ถ้าเป็นชนิด License แบบ Single ให้เลือก Enter a Serial Number > Activate



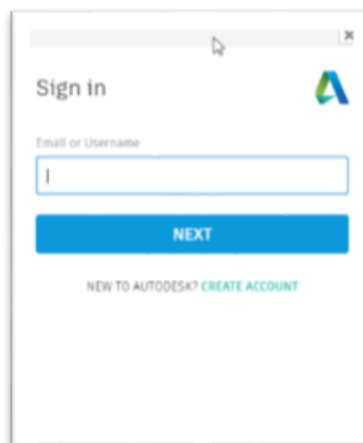
2.1.1 ใส่ Serial Number และ Product Key เมื่อใส่เสร็จจะมีเครื่องหมายถูกต้องสีเขียวขึ้น จากนั้น ให้คลิก ที่ Next ก็เป็นอันเสร็จ



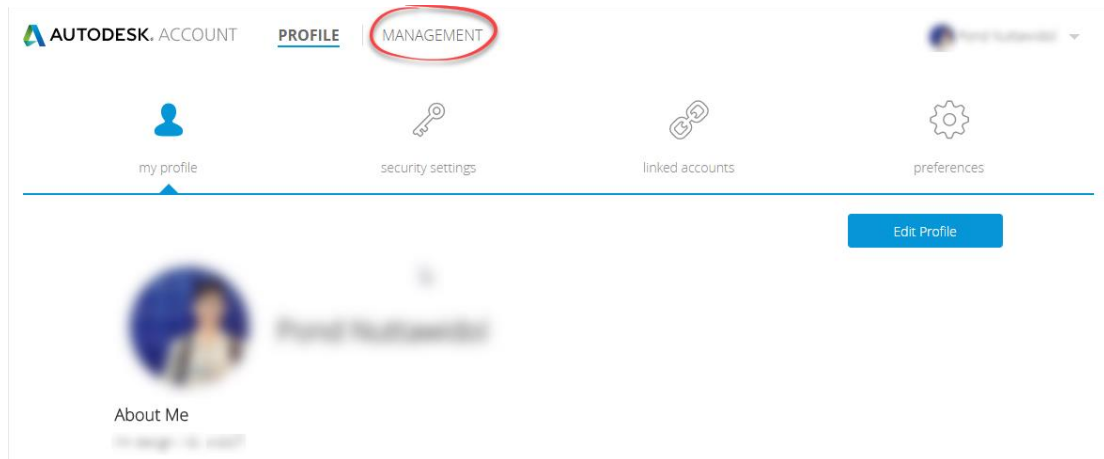
A. Serial Number และ Product Key ได้จาก E-mail Account ที่ Autodesk ส่งมาให้

: User ID และ Password ลูกค้าจะได้รับจาก E-mail ของทาง Autodesk จาก e-mail ที่ลงทะเบียนไว้
ก่อนหน้ากับทาง Autodesk ตอนซื้อขาย

<https://accounts.autodesk.com/>

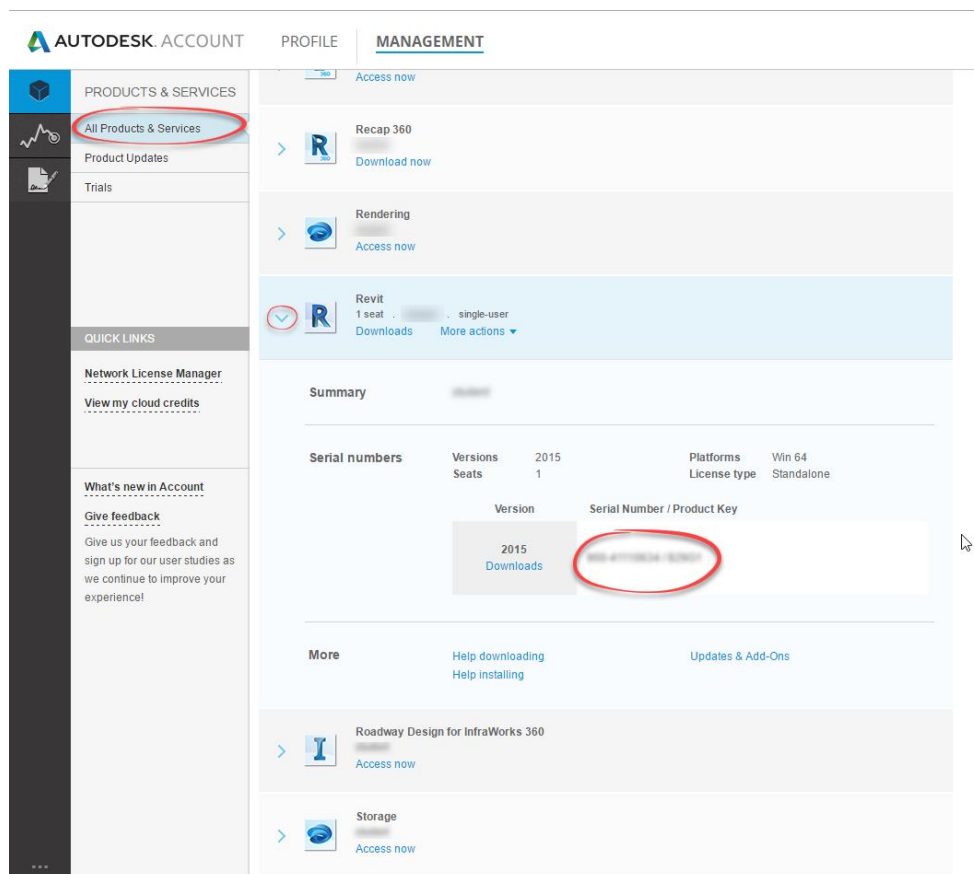


B. เมื่อเข้า Account มาแล้ว ไปเลือกที่ Management



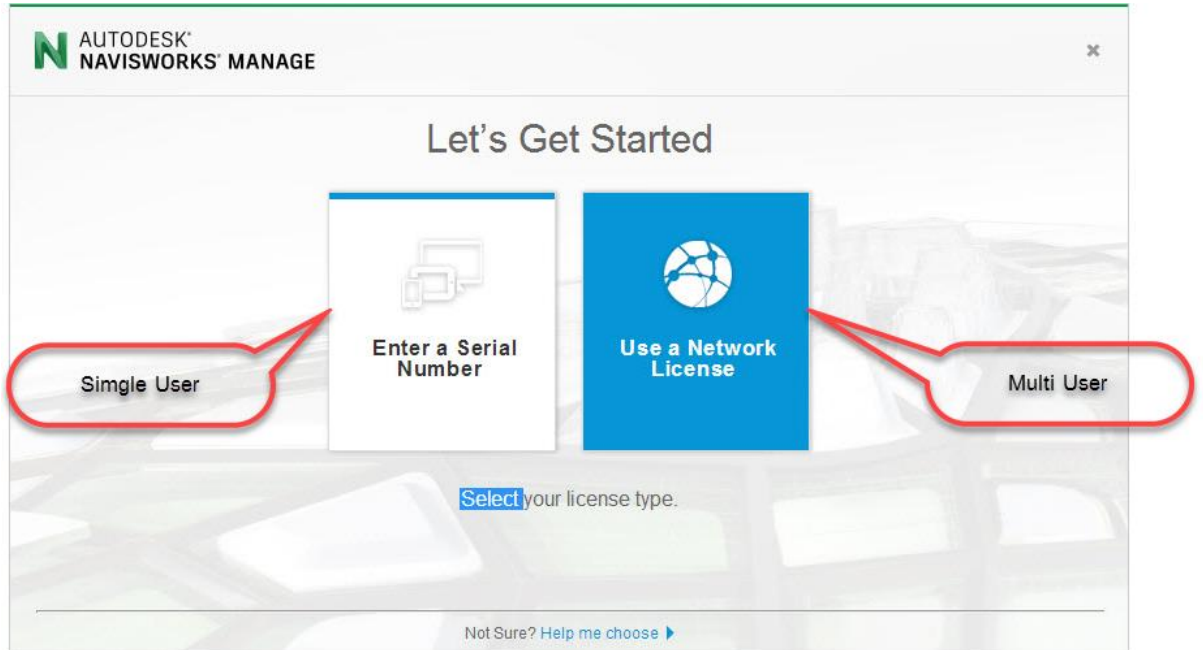
C. จากนั้นไปที่แถบ All Products & Service /* ถ้าเป็น 2017 จะเป็น AEC Collection

- จากนั้นเลือกไปแกรมที่ต้องการลง คลิกปุ่ม Drop Down ลงมาจะพบ Serial Number/ Product Key และรายละเอียดต่างๆของตัว Products ซึ่งตัวอย่างในภาพเป็น Revit หากลูกค้าต้องการลง Program อื่นๆก็เลือกดูได้ตาม Icon นั้นๆ



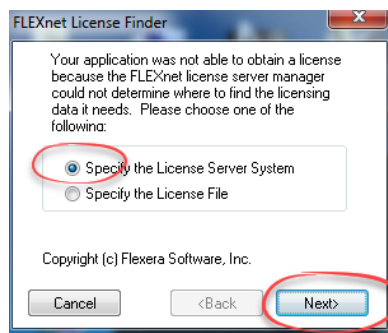
2.2 ถ้าเป็นชนิด License แบบ Multi-seat ให้เลือก Use a License

2.2.1 เลือกที่ User a Network License



2.2.2 ใส่ชื่อ Server ของลูกค้า หรือ ขององค์กรที่ต้องการติดตั้ง

2.2.3 ในกรณีพบหน้าต่าง Flexnet License Finder > เลือกที่ Specify the License server System > คลิก Next จากนั้นจะให้ใส่ชื่อ Server หรือ IP Address อีกครั้ง ก็ใช้งานได้ปกติ



หมายเหตุ : การ Re – Sign In จะต้องทำการใส่ User ID และ Password ในทุกๆ 15 วัน ระบบจะทำการ
แจ้งเตือนก่อนล่วงหน้า 7 วัน ก่อนถึงวันหมดอายุ

*** การติดตั้งแบบระบบใหม่บางครั้งอาจจะไม่ต้องใหม่ Serial Number/ Product Key หากลูกค้าเข้า Autodesk
Account ก็สามารถใช้งานได้ทันที

ติดต่อบริการได้ที่เบอร์ 088-089-7424 , 02-692-2575

หรือที่ E-mail : support@synergysoft.co.th